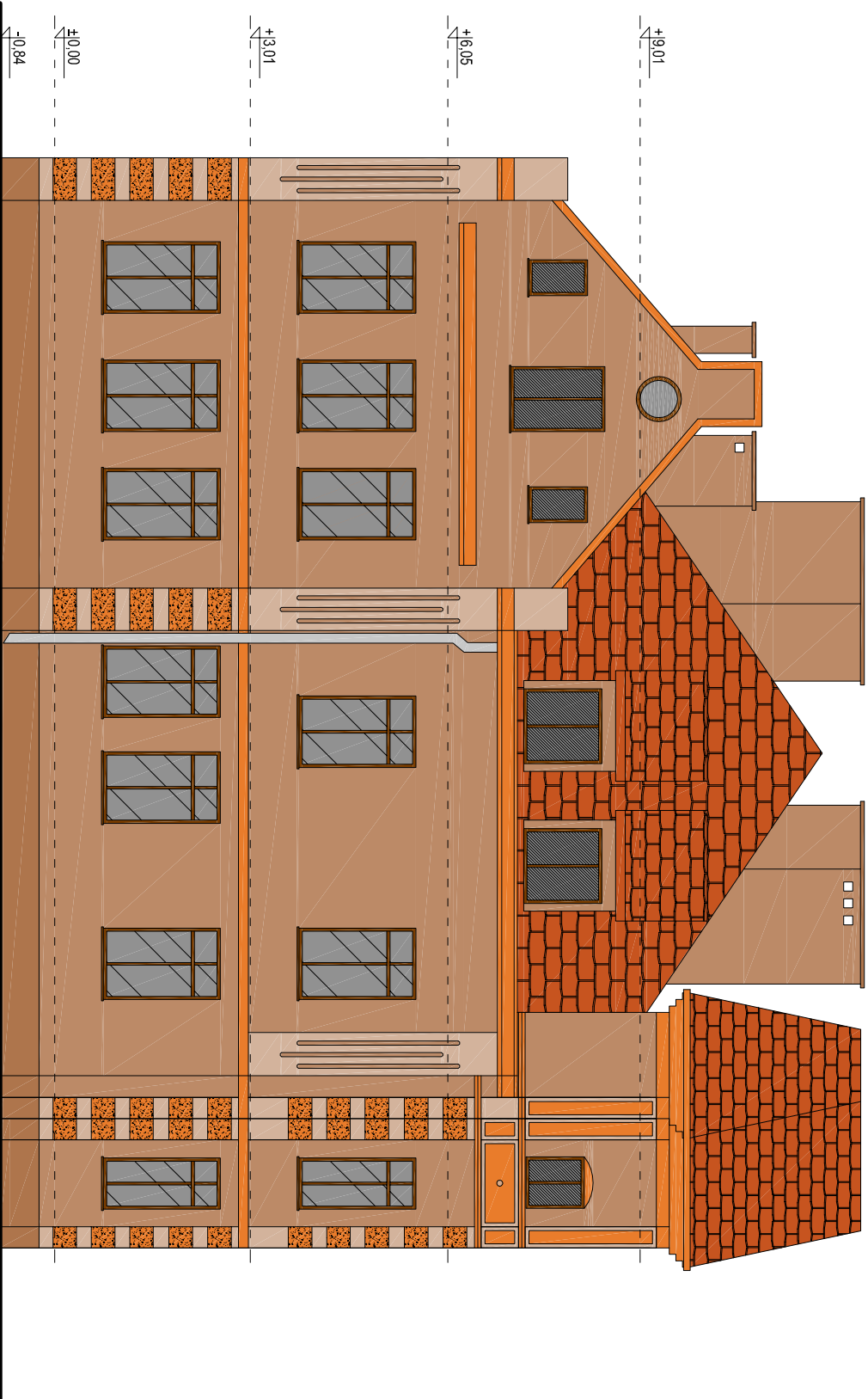


Elewacja wschodnia

skala 1:100



| ELEMENT | MATERIAŁ I TECHNIKA | KOLORYSTYKA | PALETA NCS |
|-------------------------|---|--------------------------|-----------------|
| łto elewacji | tylnk wapienno-trasowy fakturalny z wymiaszczeniem w obrębie opasek okiennych | ugrowy | NCS S 2020-Y20R |
| gzymsy i boniowanie | szpachlówka mineralna drobnoziarnista zatarła na gładko | pomarańczowo - ugrowy | NCS S 2050-Y20R |
| plasty | szpachlówka mineralna drobnoziarnista zatarła na gładko | jasny ugler | NCS S 1515-Y20R |
| cokół | tylnk wapienno-trasowy zatarły na gładko | ciemny ugler | NCS S 3020-Y10R |
| orymowanie | tylnk-cynk | jasny srebrny | ---- |
| stółarka | drewniana | brązowy | ---- |
| poszycie dachu głównego | dachówka holenderka | ceglasty | ---- |
| poszycie dachu wieżycki | dachówka karpówka | ceglasty | ---- |